



Husova ul. 906/5  
784 01 Litovel  
tel.: 585 344 156  
fax: 585 344 158  
e-mail: litpom@nature.cz  
www.litovelskepomoravi.nature.cz

dle rozdělovníku

NAŠE ČÍSLO JEDNACÍ 01791 /LM/2014

VYŘIZUJE Kleinová

OLOMOUC 2014-11-18

**Věc:**

**Informace o návrhu změny stávající evropsky významné lokality CZ0714073  
Litovelské Pomoraví a žádost o připomínky**

Vážená paní starostko, vážený pane starosto,

dovolujeme si obrátit se na Vás se žádostí o spolupráci při naplňování jedné z významných povinností v oblasti ochrany přírody, souvisejících s členstvím České republiky v Evropské unii, kterou je doplňování a úprava tzv. národního seznamu evropsky významných lokalit soustavy Natura 2000.

Současně s doplňováním národního seznamu budou projednávány také potřebné změny a úpravy stávajících evropsky významných lokalit (EVL) soustavy Natura 2000. Zejména pak územní vymezení a změny v předmětech ochrany. U většiny těchto lokalit jsou úpravy požadovány již delší dobu, a proto se využije připravované novelizace nařízení vlády č. 318/2013 Sb.

Přestože to zákon č. 114/1992 Sb., o ochraně přírody a krajiny, ve znění pozdějších předpisů, nepožaduje, rozhodlo vedení MŽP, že změny v soustavě Natura 2000 budou nejprve projednány s vlastníky, obcemi a významnými správci v území tak, aby se co nejvíce využilo potenciálu jejich znalostí a vyšlo se vstříc jejich odůvodněným a přijatelným požadavkům. Ministerstvo životního prostředí pověřilo AOPK ČR, aby projednávání procesně zajistila. Proces projednávání změny národního seznamu v žádném případě nenahrazuje standardní projednávání návrhu v rámci zákonem stanoveného postupu, pouze ho rozšiřuje a doplňuje.

Výsledkem předjednání bude shromáždění připomínek a návrhů, které Ministerstvo životního prostředí vezme v maximální možné míře v úvahu při konečné úpravě znění nařízení vlády, novelizujícího národní seznam evropsky významných lokalit

Dovolujeme si Vás proto požádat o uveřejnění informace pro širokou veřejnost o návrhu změny již existující lokality soustavy **Natura 2000: CZ0714073 Litovelské Pomoraví** na úřední desce vašeho obecního či městského úřadu.

**Návrh předpokládá přidat předmět ochrany – vážku klínatku rohatou (*Ophiogomphus cecilia*) mezi předměty ochrany stávající EVL Litovelské Pomoraví.** Důvodem je prokázáný výskyt populace klínatky rohaté na území EVL Litovelské Pomoraví.

Současně EVL nabízí dostatek vhodných biotopů pro trvalou existenci tohoto druhu. Hranice EVL Litovelské Pomoraví se nemění.

Vyvěste, prosím, tuto informaci na úřední desce s uvedením lhůty pro podání písemných připomínek (nejpozději do 30 dnů od doručení prostřednictvím úřední desky) – prosím uveďte přesné datum. Případné připomínky jak ze strany obce, tak vámi shromážděné připomínky ze strany veřejnosti nám prosím zašlete do **10 dní na adresu: Agentura ochrany přírody a krajiny ČR, Správa CHKO Litovelské Pomoraví a krajské středisko Olomouc, Lafayettova 13, 779 00 Olomouc, DS: hwzdyhr**. Žádost o vyvěsení informace na úřední desce platí pro **dotčené obce i obce s rozšířenou působností**. V případě zájmu je možné svolání ústního jednání k vypořádání vašich připomínek.

Na vyžádání jsme připraveni podat Vám další vysvětlení či informace. Můžete se na nás obrátit telefonicky na tel. **585 238 831, příp. 725 720 640** nebo e-mailem na adresu: **hana.kleinova@nature.cz**. Všeobecné informace o soustavě chráněných území Natura 2000 v České republice můžete získat také na webové stránce **[www.natura2000.cz](http://www.natura2000.cz)**.

Děkuji Vám předem za Vaši vstřícnost a spolupráci.

S pozdravem

Ing. Michal Servus

VEDOUcí SPRÁVY

### **Přílohy:**

Návrh lokality pro nařízení vlády – průvodní list lokality

Mapa lokality

### **Rozdělovník:**

#### Dotčené obce:

Obec Bílá Lhota, Bílá Lhota 1, 783 21 - *prostřednictvím datové schránky*

Obec Červenka, Svatoplukova 16, 784 01 Červenka - *prostřednictvím datové schránky*

Město Litovel, nám. Přemysla Otakara 778, 784 01 Litovel - *prostřednictvím datové schránky*

Obec Měrotín, Měrotín č.p. 19, 783 24 Slavětín u Litovle - *prostřednictvím datové schránky*

Obec Mladeč, Mladeč 78, 783 21 - *prostřednictvím datové schránky*

Obec Náklo, Náklo č. 14, 783 32 Náklo - *prostřednictvím datové schránky*

Obec Pňovice, Pňovice 187, 783 12 - *prostřednictvím datové schránky*

Obec Střeň, Střeň 19, 783 32 Náklo - *prostřednictvím datové schránky*

Město Mohelnice, U Brány 916/2, 789 85 Mohelnice - *prostřednictvím datové schránky*

Obec Moravičany, Moravičany 67, 789 82 Moravičany - *prostřednictvím datové schránky*

Obec Palonín, Palonín 17, 789 83 Palonín - *prostřednictvím datové schránky*

Obec Stavenice, Stavenice 43, 789 73 - *prostřednictvím datové schránky*

Město Úsov, nám. Míru 86, 789 73 Úsov - *prostřednictvím datové schránky*

Obec Horka nad Moravou, náměstí Osvobození 16/46, 783 35 Horka nad Moravou - *prostřednictvím datové schránky*

Obec Křelov-Břuchotín, Marie Majerové 45/25, 783 36 Křelov – Břuchotín - *prostřednictvím datové schránky*

Město Olomouc, Horní náměstí č.p. 583, 779 11 Olomouc - *prostřednictvím datové schránky*

Obec Příkazy, Příkazy č.p. 125, 783 33 Příkazy - *prostřednictvím datové schránky*

Obec Skrbeň, Na Návsi 2, 783 34 Skrbeň - *prostřednictvím datové schránky*

Obec Štěpánov, Horní 444/7, 783 13 Štěpánov - *prostřednictvím datové schránky*

Obec Štarnov, Štarnov 131, 783 13 Štarnov - *prostřednictvím datové schránky*

Obec Medlov, Medlov 300, 783 91 Uničov 1 - *prostřednictvím datové schránky*

Město Uničov, Masarykovo nám. 1, 783 91 Uničov 1 - *prostřednictvím datové schránky*

Obce s rozšířenou působností prostřednictvím datové schránky:

Město Litovel, nám. Přemysla Otakara 778, 784 01 Litovel - *prostřednictvím datové schránky*

Město Mohelnice, U Brány 916/2, 789 85 Mohelnice - *prostřednictvím datové schránky*

Město Olomouc, Horní náměstí č.p. 583, 779 11 Olomouc - *prostřednictvím datové schránky*

Město Šternberk, Horní náměstí 16, 785 01 Šternberk - *prostřednictvím datové schránky*

Město Uničov, Masarykovo nám. 1, 783 91 Uničov 1 - *prostřednictvím datové schránky*

Návrh evropsky významné lokality

DOPLNĚNÍ PŘEDMĚTU OCHRANY

**CZ0714073**

**Litovelské Pomoraví**

## I. Základní identifikační a popisné údaje

**Kód lokality:** CZ0714073

**Název lokality:** Litovelské Pomoraví

**Rozloha lokality (ha):** 9458,6

**Typ změny:** předmět ochrany

**Navrhované kategorie ZCHÚ:** -

(vyhlášené CHKO, NPR, PR, PP, základní ochrana)

**Charakteristika lokality:** Přirozený tok řeky Moravy s meandry, ostrůvky, říčními náplavy, padlými kmeny a bočními říčními rameny. Tok je v úseku NPR Ramena řeky Moravy neregulovaný a poskytuje dostatek vhodných biotopů pro druh *Ophiogomphus cecilia*, který je navrhován pro doplnění mezi předměty ochrany EVL.

## II. Navrhované předměty ochrany

**Druh**

**Kód předmětu ochrany:** 1037

**Název předmětu ochrany:** klínatka rohatá (*Ophiogomphus cecilia*)

**Údaje o populaci předmětu ochrany:**

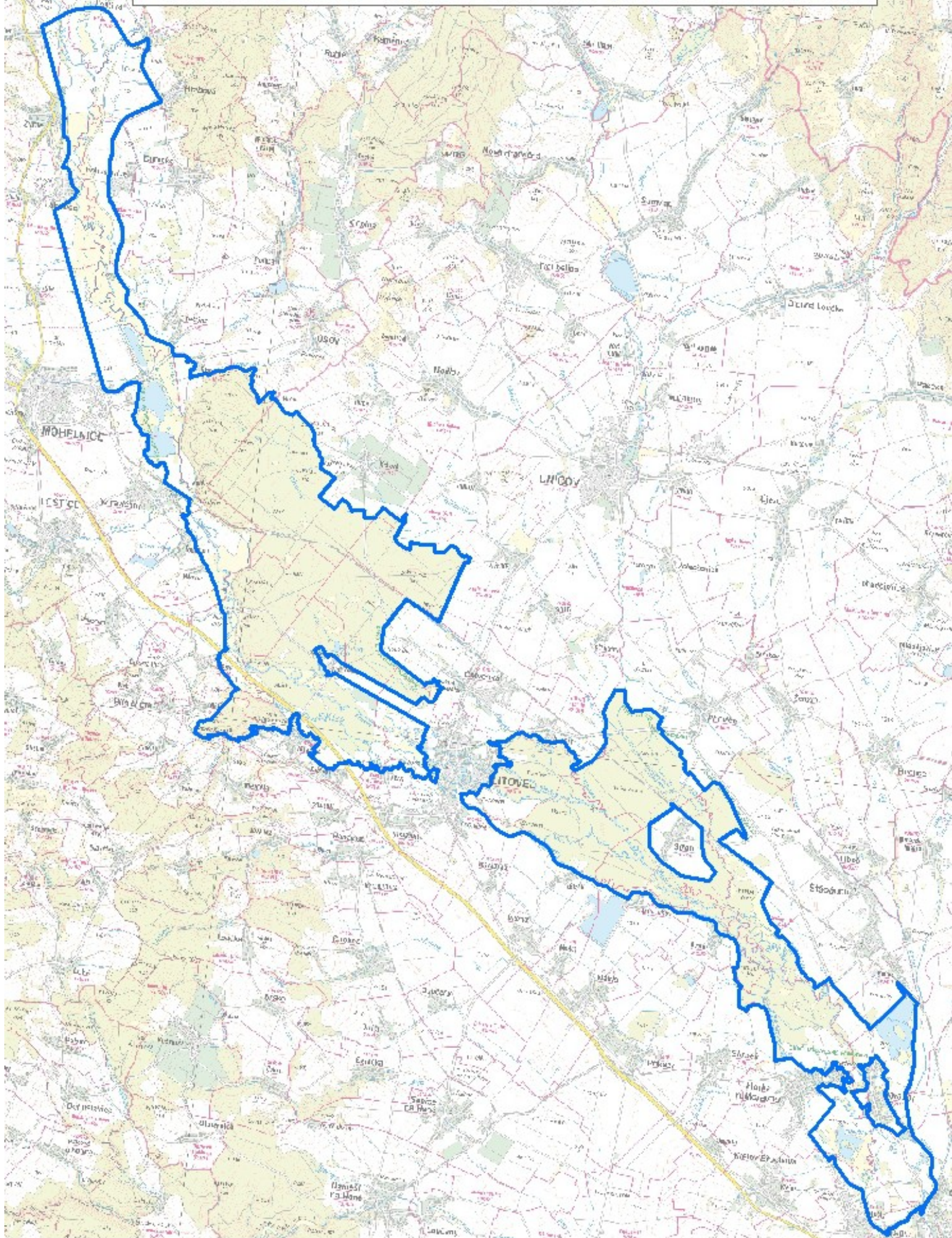
Populace	Min	Max	Jednotka	Kategorie	Podíl populace*	Zachovalost	Izolace	Celkové hodnocení
stálá	-	-	-	P	15 % $\geq$ p > 2 %	B	C	B

Pozn.: \*) Údaj o početnosti může být podhodnocený z důvodu obtížnosti monitoringu. Imága tohoto druhu jsou známá svým značným letovým rozptylem, dospělci se sytí a odpočívají i ve značné vzdálenosti od rodné vodní plochy. V letech 2013 a 2014 bylo provedeno mapování nezalesněných ploch a výskyt imág byl zjištěn na 12 lokalitách. Jednalo se především o louky, příbřežní porosty, cesty a lesní paseky. Dle dosavadních zjištění se jedná o středně početnou populaci.

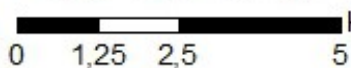
## III. Souhrnné zdůvodnění návrhu změn v lokalitě

Doplnění předmětu ochrany: Výskyt druhu (larev i dospělců) je na území EVL prokázán. V lokalitě je dostatek biotopů vhodných pro vývoj reofilních, hrabavých larev klínatky (ze značné části neregulovaný tok řeky Moravy a bočních ramen se střídáním peřejnatých a tišinových míst, s pestrou strukturální diverzitou dna a příbřežní partií) i pro dospělé (louky a paseky). Zachování těchto biotopů dostatečně zajišťují ochranné podmínky CHKO Litovelské Pomoraví a NPR Ramena řeky Moravy. Značná část toku, kde byl potvrzen dokončený vývoj larev, se nachází v území, které je chráněné v kategorii Národní přírodní rezervace a zachování přírodního charakteru řeky Moravy je zde prioritou. Management pro tento druh je bezzásahový.

# 1037 – *Ophiogomphus cecilia* (klínatka rohatá)



CZ0714073 Litovelské Pomoraví



Kilometers



© AOPK ČR 2014